

La piattaforma di lettura targhe intelligente
ed innovativa in grado di offrire servizi
completi e personalizzati



Affidabilità nel servizio
precisione negli strumenti

 **CHANDALPR**[®]
PUBLIC ADMINISTRATION & SECURITY

Chanda LPR

Chanda LPR è una piattaforma di lettura targhe intelligente ed innovativa.

Il prodotto è stato pensato per le pubbliche amministrazioni e sviluppato in sinergia con le forze dell'ordine e gli addetti ai lavori.

I punti di forza

- » **Ricerca e aggiornamento costante col database Ministeriale di targhe rubate**
- » **Verifica immediata dell'esistenza dell'assicurazione RCA obbligatoria**

Il pacchetto

Piattaforma software

In modalità Cloud o Stand-alone

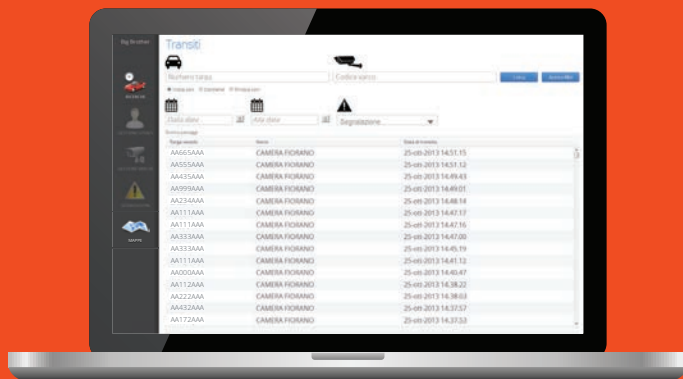
Telecamera OCR

Al passaggio di ciascun mezzo si occupa di fotografarne la targa e di leggerne il contenuto. La telecamera potrà essere installata in modalità fissa o mobile.

Telecamera di contesto

Attivata dalla telecamera OCR, si occupa di scattare una o più foto al passaggio dei mezzi (solo per le postazioni fisse), per una visione di insieme a colori ed in alta risoluzione.

La piattaforma



Ricerca e storico. La piattaforma permette l'archiviazione automatica di tutti i dati raccolti in un database accessibile in qualsiasi momento, per una ricerca rapida e ottimizzata su tutto lo storico a disposizione.



Condivisione e scalabilità. Chanda LPR implementa una struttura che permette di poter scambiare dati e informazioni con tutte le altre pubbliche amministrazioni che aderiscono al progetto di condivisione.



Modulare e personalizzabile. Il software si compone di diversi servizi già implementati, ma permette l'integrazione con i sistemi esistenti e la personalizzazione su specifiche richieste del cliente.

Caratteristiche



Software Web-Based

Non è necessario installare nessun software sui PC, garantendo la massima flessibilità ed accessibilità da qualsiasi postazione, tra cui PC, tablet e smartphone.



Cloud e condivisione

Il sistema può essere erogato in modalità Cloud, con il grande vantaggio di eliminare i costi infrastrutturali di hardware, licenze e relative manutenzioni. Inoltre questa innovativa soluzione permette la condivisione dei propri varchi o punti mobili con le Amministrazioni che aderiscono al sistema, usufruendo dunque di un sistema di controllo attivo e geograficamente distribuito.



Notifiche

Il sistema è dotata di una sistema di notifiche automatiche, in grado di azionarsi in autonomia al verificarsi di un evento qualsiasi, definito dall'operatore o da regole definibili direttamente sul database. La notifica è chiara ed univoca, mentre la presa in carico è obbligatoria e non può essere ignorata per errore.



Mappe

Condividendo i propri punti di controllo con altri Comandi, sarà ulteriormente possibile tracciare la mobilità del mezzo utilizzato. Questo permette alle altre forze dell'ordine di poter cooperare in aree più vaste.

Transiti

Numero targa | Codice varco

Cerca | Azzerati filtri

Transizione del veicolo **DP620TT**

Targa: DP620TT
 Data: 20/01/2014
 Ora: 18:59

Descrizione: IL veicolo è transitato all'ora indicata presso il varco CAMERA FIORANO in direzione Nord. Cliccare sull'immagine per visualizzarla ingrandita.

AA665AAA	CAMERA FIORANO	20-gen-2014 19.00.32
AA555AAA	CAMERA FIORANO	20-gen-2014 19.00.17
AA435AAA	CAMERA FIORANO	20-gen-2014 19.00.05
AA999AAA		
AA234AAA		
AA111AAA		
AA111AAA		
AA333AAA		
AA333AAA		
AA111AAA		
AA000AAA		
AA112AAA		
AA222AAA		



Retroattività

Grazie alla creazione di specifiche liste sarà possibile effettuare ricerche automatiche ed a posteriori. Alla prima segnalazione applicata sul sistema, sarà possibile ricostruire gli ultimi passaggi e visionare le immagini precedenti alla segnalazione stessa.



Recupero degli investimenti

Il software permette l'integrazione di telecamere esistenti, sia di lettura targhe che di contesto, salvaguardando così gli investimenti precedenti e senza costi aggiuntivi. Basterà infatti mettere a disposizione, tramite rete sicura, il flusso dati trasmessi dall'OCR o dalle telecamere di contesto e lavorare in parallelo con altri software.

Com'è fatto?

Il software fa parte di un'infrastruttura complessa e ridondata, all'interno di un datacenter antisismico e dotato di tutte le componenti necessarie per rendere la piattaforma sicura e ridondata. Ogni parte della piattaforma, infatti, è replicata su differenti sistemi ed ottimizzata per raggiungere elevati livelli di servizio utilizzando il minor numero di risorse possibili. In particolare il sistema è composto da server web, database altamente indicizzati, sistemi network di ultima generazione ed estremamente veloci, sistemi di sicurezza logica e fisica.

Come funziona?

Il sistema è stato studiato per rendere veloce ogni operazione, intuitiva per ogni tipologia di operatore e assolutamente flessibile. In fase d'implementazione sono state eseguite alcune verifiche sul campo, ascoltando gli operatori del settore ed adeguando dunque la piattaforma all'effettive esigenze richieste. Il software è composto da due differenti database: uno che registra continuamente gli eventi senza nessuna attività correlata ed uno legato alle segnalazioni applicate o automatizzate grazie all'interrogazione di database già esistenti.



Rilevamento
dati



Dati memorizzati
nel database



Letture da ogni
postazione

L'utilizzo dell'applicazione Chanda LPR può comportare quindi diversi benefici:

- **Memorizzazione sicura e consistente delle informazioni:** il trattamento sicuro dei dati, il loro salvataggio su un database relazionale centralizzato e la definizione dei diversi ruoli, consente ad ogni utente di essere sicuro della validità delle informazioni che sta trattando.
- **Sistema di notifiche:** grazie all'incrocio con i dati sulle segnalazioni relative a determinate targhe, effettuato all'atto del salvataggio delle informazioni sui transiti, e al sistema dei client di notifiche, la piattaforma offre un servizio fondamentale per la rilevazione in tempo reale dei passaggi di veicoli segnalati e la conseguente riduzione dei tempi di intervento.
- **Segnalazioni personalizzate:** la piattaforma permette agli utenti autorizzati di inserire segnalazioni personalizzate che vanno ad affiancarsi alle segnalazioni presenti sul database ministeriale (la cui natura rimane ovviamente distinta).
- **Interfacciamento con il database ministeriale:** l'interfacciamento con il database ministeriale delle segnalazioni sui mezzi rubati, rappresenta un indiscutibile valore aggiunto.
- **Condivisione dei dati:** il software permette ai gruppi di condividere o meno i dati sui passaggi dei veicoli nei propri varchi e sulle proprie segnalazioni, dando origine a potenziali forme di collaborazione tra i vari nodi.
- **Consultazione rapida delle informazioni:** con l'interfaccia di ricerca web, l'utente può recuperare rapidamente le informazioni di interesse, secondo diversi criteri.
- **Controllo:** la possibilità di visualizzare via web la fotografia utilizzata per il riconoscimento delle targhe e, qualora disponibili, le immagini di contesto, garantisce sempre il massimo controllo da parte dell'operatore in caso di ricezione di una notifica.



@ info@chandalpr.it

w www.chandalpr.it

ChandaLPR è sviluppato da

