

# HYPERION ONE

## ILLUMINATORE LED INFRAROSSO



Energy Saving



Wall/Housing  
mount bracket



Water Proof  
IP66  
IP67



No External  
PSU



Maintenance  
Free



Vandal Proof



Day/Night  
Switch

### Prestazioni elevate

*La più evoluta tecnologia led smt per alte prestazioni e bassi consumi*

### Predisposizione per montaggio

*Facilmente installabile su qualsiasi custodia. Supporto a parete incluso*

### Alimentatore e interruttore crepuscolare integrati

*L'installazione risulta semplicissima e senza la necessità di una scatola esterna*

### Corpo in robusto alluminio

*Garantisce qualità antivandaliche e permette un'ottimale dissipazione del calore*



**tekno system**<sup>®</sup>  
Italian design for CCTV since 1979

Tekno System S.p.A.  
Via Rostoncello, 1 - 36010 Carrè - Italy  
Phone: +39 0445 314324 | Fax: +39 0445 314319  
Email: [info@tekno-system.eu](mailto:info@tekno-system.eu) | Web: [www.tekno-system.eu](http://www.tekno-system.eu)

rev. 070611

Page 1 / 4

## SPECIFICHE TECNICHE

### Generali

- Lunghezza d'onda: 850nm semi-covert
- Led ad alta efficienza SMT
- Collimatore ottico fascio PC
- Alluminio pressofuso e tecnopolimeri
- Corpo radiante per ottimale dissipazione termica

### Meccanica

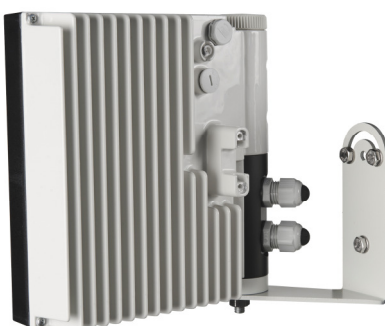
- Dimensioni: 192 x 195 x 83 mm
- Angolo regolabile: NO
- Modelli disponibili: si veda tabella
- 2 pressacavi M16 x 1,5 ; precablato (2mt)

### Elettrica

- Alimentatore Wide: interno 230 VAC ; Interna 12-24VAC/DC (versione LV)
- Potenza: 16 W (versione HI) 10 W (versione LOW)
- Circuito per regolazione fotocellula
- Contatto secco per sincronizzazione con telecamera Day/Night

### Ambiente

- Per indoor e outdoor
- Certificata IP66 e IP67 (EN60529)
- Gamma di temperatura : -50 °C to 50 °C
- RoHS
- CE



Technical data and product features might be modified without any warning.



**tekno system**<sup>®</sup>

Italian design for CCTV since 1979

Tekno System S.p.A.

Via Rostoncello, 1 - 36010 Carrè - Italy

Phone: +39 0445 314324 | Fax: +39 0445 314319

Email: [info@tekno-system.eu](mailto:info@tekno-system.eu) | Web: [www.tekno-system.eu](http://www.tekno-system.eu)

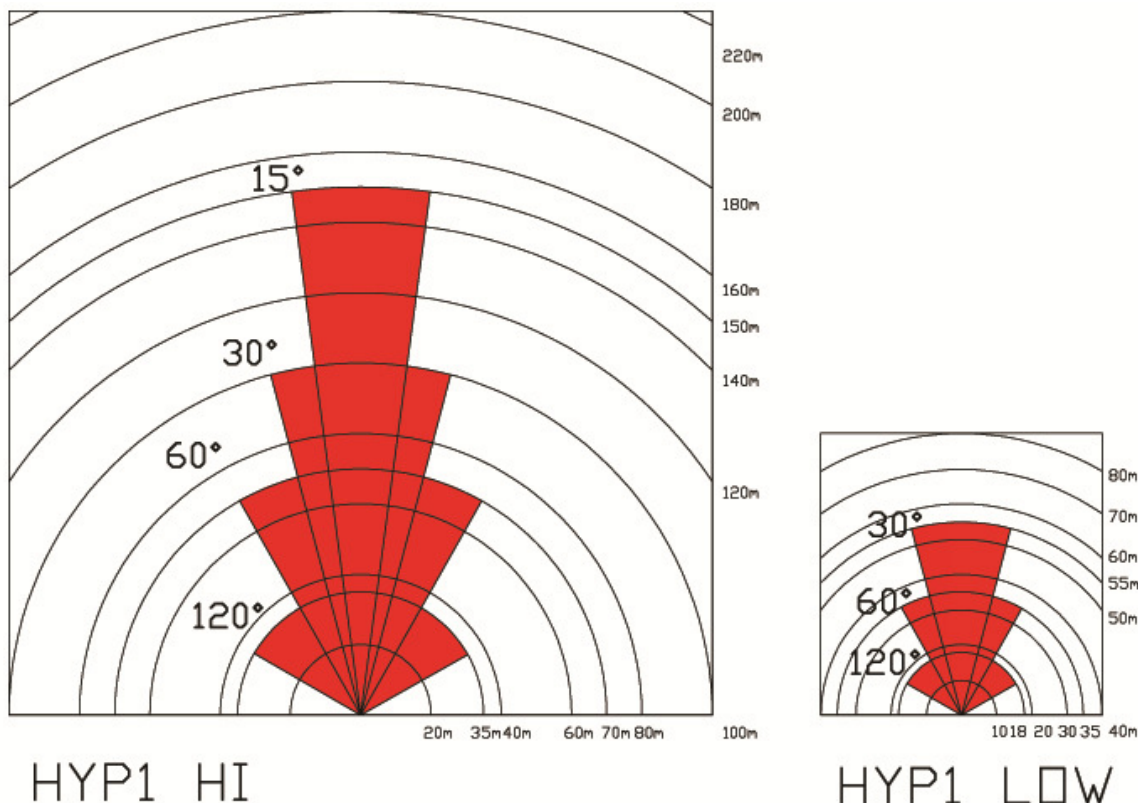
rev. 070611

Page 2 / 4



## MODELLI

CODICI	Angolo	Distanza massima (*)		IP	Alimentazione	Supporto a parete/custodia
HYP1 15 HI	15°	150 m	(164 yd)	IP66/67	Interna 230 VAC	●
HYP1 30 HI	30°	100 m	(109 yd)	IP66/67	Interna 230 VAC	●
HYP1 60 HI	60°	70 m	(77 yd)	IP66/67	Interna 230 VAC	●
HYP1 120 HI	120°	35 m	(38 yd)	IP66/67	Interna 230 VAC	●
HYP1 30 LOW	30°	55 m	(60 yd)	IP66/67	Interna 230 VAC	●
HYP1 60 LOW	60°	35 m	(38 yd)	IP66/67	Interna 230 VAC	●
HYP1 120 LOW	120°	18 m	(20 yd)	IP66/67	Interna 230 VAC	●
HYP1 15 HI LV	15°	150 m	(164 yd)	IP66/67	Interna 12-24VAC/DC	●
HYP1 30 HI LV	30°	100 m	(109 yd)	IP66/67	Interna 12-24VAC/DC	●
HYP1 60 HI LV	60°	70 m	(77 yd)	IP66/67	Interna 12-24VAC/DC	●
HYP1 120 HI LV	120°	35 m	(38 yd)	IP66/67	Interna 12-24VAC/DC	●
HYP1 30 LOW LV	30°	55 m	(60 yd)	IP66/67	Interna 12-24VAC/DC	●
HYP1 60 LOW LV	60°	35 m	(38 yd)	IP66/67	Interna 12-24VAC/DC	●
HYP1 120 LOW LV	120°	18 m	(20 yd)	IP66/67	Interna 12-24VAC/DC	●

(\*) La distanza massima è stata verificata utilizzando una telecamera con sensore Sony Ex-View CCD da 1/3", apertura obiettivo F: 1,3. Le distanze raggiungibili possono variare in funzione del sensore della telecamera, della luminosità dell'obiettivo utilizzati e dal coefficiente di riflessione dell'area illuminata. La distanza massima si riduce circa del 30% nel caso del sensore Sony SuperHAD 1/3".



## ACCESSORI

BWHYP1	Supporto da muro opzionale per HYPERION ONE	
BWRHYP1	Adattatore per custodia LINEA R	






**tekno system**<sup>®</sup>  
Italian design for CCTV since 1979

Tekno System S.p.A.  
Via Rostoncello, 1 - 36010 Carrè - Italy  
Phone: +39 0445 314324 | Fax: +39 0445 314319  
Email: [info@tekno-system.eu](mailto:info@tekno-system.eu) | Web: [www.tekno-system.eu](http://www.tekno-system.eu)

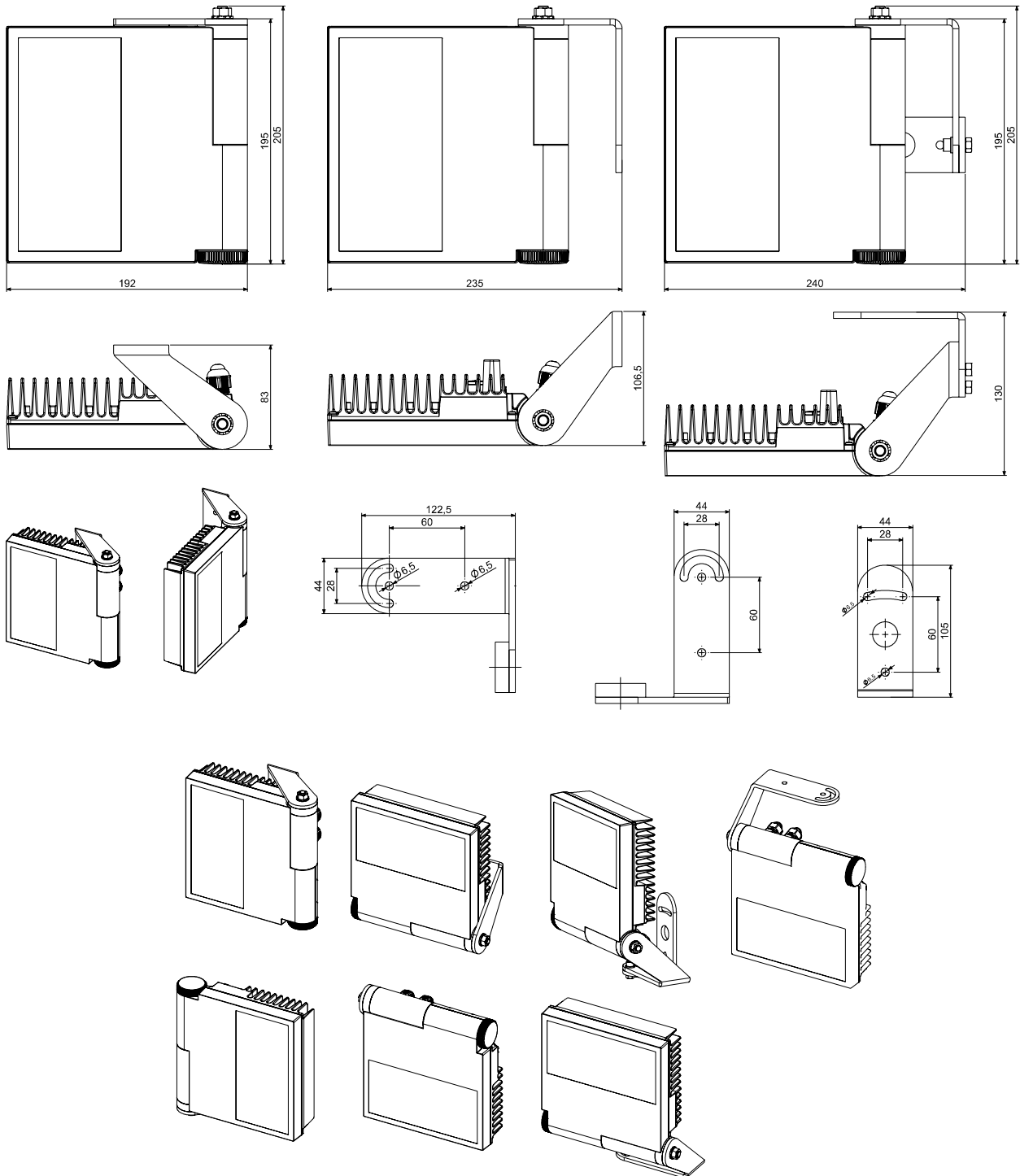
rev. 070611

Page 3 / 4

## PRODOTTI COMPATIBILI

<b>PA/1 (*)</b>	Adattatore da palo per un supporto	
<b>PA/2 (*)</b>	Adattatore da palo per due supporti	
<b>CM (*)</b>	Adattatore da angolo	

(\*) Questi adattatori necessitano del BWHYP1 supporto da muro opzionale per HYPERION ONE



**tekno system**<sup>®</sup>  
Italian design for CCTV since 1979

Tekno System S.p.A.  
Via Rostoncello, 1 - 36010 Carrè - Italy  
Phone: +39 0445 314324 | Fax: +39 0445 314319  
Email: [info@tekno-system.eu](mailto:info@tekno-system.eu) | Web: [www.tekno-system.eu](http://www.tekno-system.eu)

rev. 070611

Page 4 / 4