
Scan IP 使用說明

Luther Hsieh

版權 © 2007 APPRO Technology, Inc.

修訂 1.1	修訂記錄 2007-03-05	Luther Hsieh
修訂 1.0	功能修正與加強. 2007-03-02 Submitted.	Luther Hsieh

內容目錄

1. 什麼是 Scan IP?	1
2. 版本修改	1
3. 安裝 Scan IP	2
3.1. 加入XP防火牆例外規則	5
4. 操作 Scan IP	6
5. 多國語言	8
5.1. 語言定義檔說明	8
5.2. 預設的語言	9
5.3. 新增一個語言	9
6. 裝置定義檔	9
7. 版本修改記錄	10
7.1. 2007-03-05 v2.01	10

1. 什麼是 Scan IP?

Scan IP 是一個綠色的小工具，不需要複雜的安裝，主要用於尋找在網路上的裝置，DVR, IP Camera...，並且可以修改裝置的網路設定。

2. 版本修改

本文所介紹的版本為 2.0，與舊版 1.0 的差別在於：

1. 支援多國語言，使用文字檔來定義語言，文字可以方便(任意)修改。
2. 欄位可以排序。
3. 使用 ARP 的方式來尋找 Free IP。
4. 使用 PC端 的網路設定來尋找 Free IP，而非 Hard Code。
5. 點擊兩下可開啓瀏覽器並連結 Device 的網頁。

6. Machine Code 與 機器類別名稱的對應， 使用外部文字檔來定義，
便於新增與修改，甚至可以寫中文。

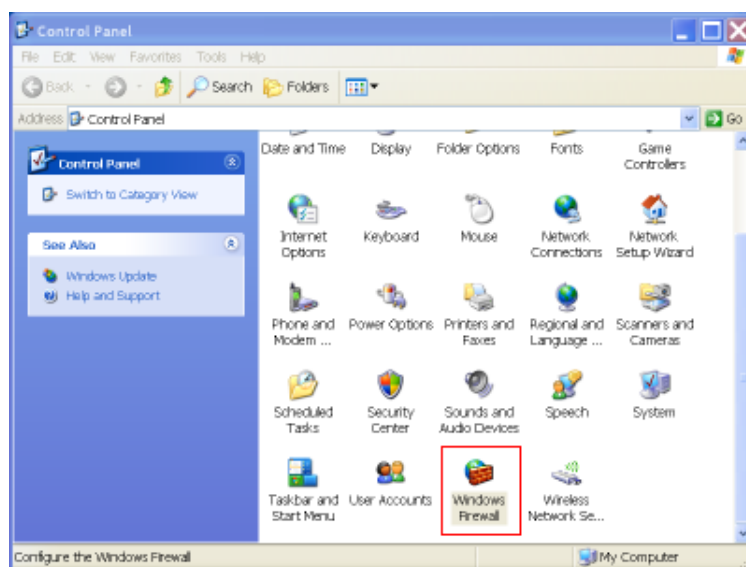
3. 安裝 Scan IP

請將 scanip20.zip 解壓縮至工作目錄 (任君選擇)，
若您的作業系統上有防火牆的應用程式， 您必須設定讓 Scan IP
不受網路存取限制，以 Windows XP 內建的防火牆為例：

1. 開啓 Windows 防火牆設定。

控制台 -> Windows 防火牆，如圖所示：

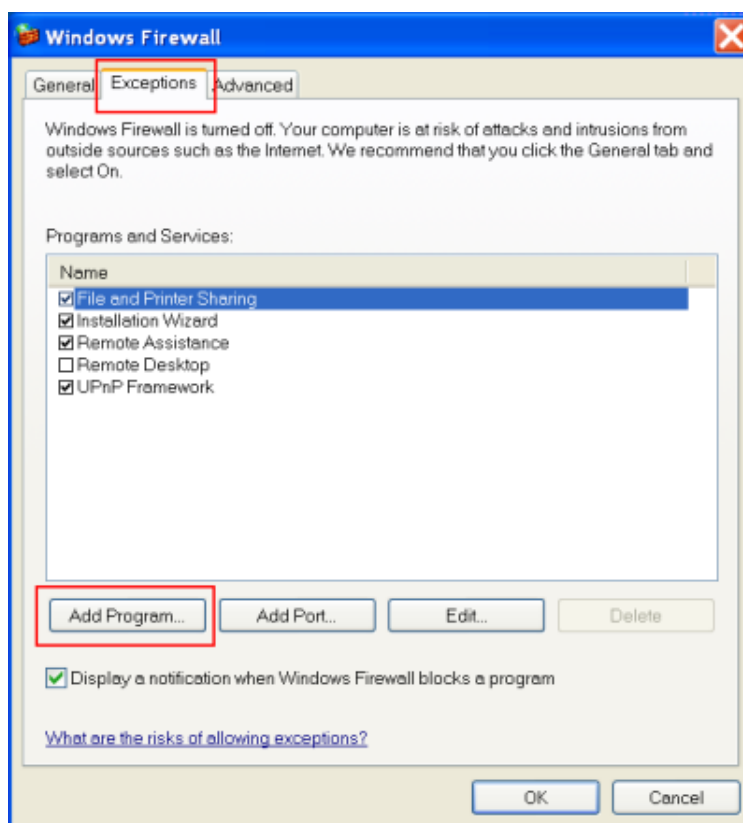
圖形 1. Windows 防火牆的ICON



2. 增加防火牆的例外規則

Windows 防火牆 -> 例外 -> 新增程式，如圖所示：

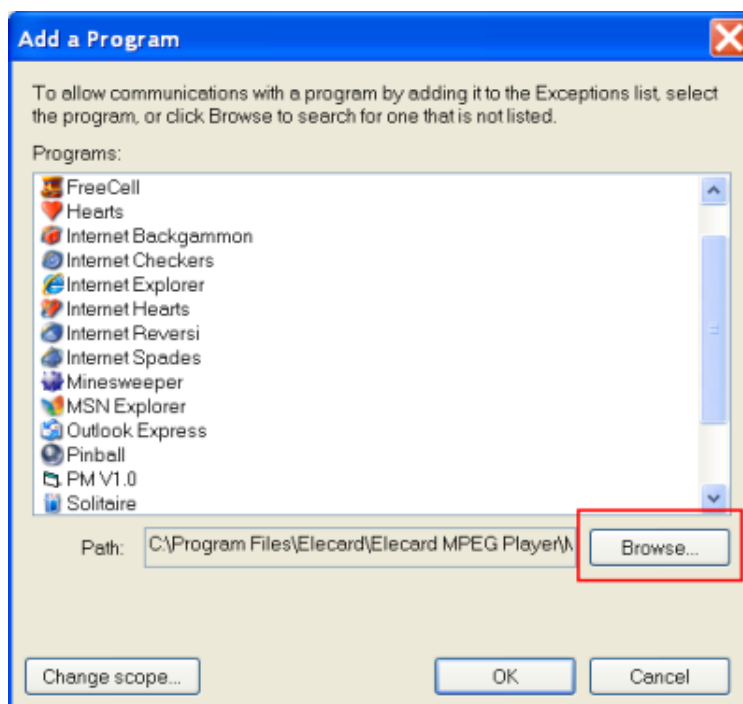
圖形 2. 增加防火牆例外規則



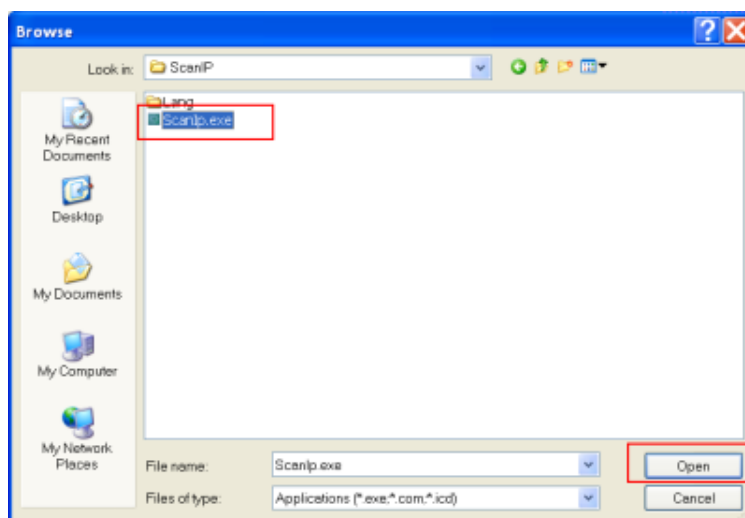
3. 將 ScanIP.exe 加入例外規則中。

點擊 Browse 按鈕，再選取工作目錄下的 ScanIP.exe ，如圖所示：

圖形 3. 瀏覽檔案

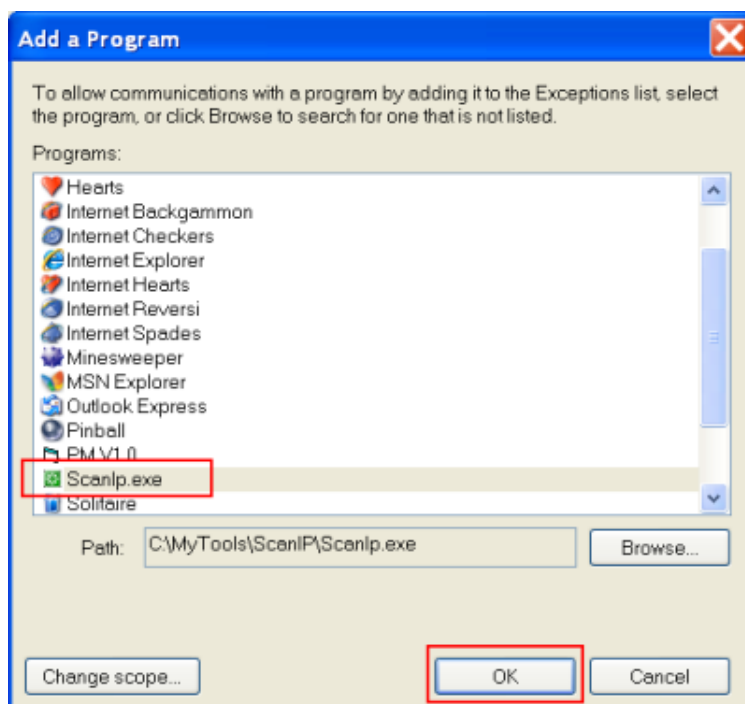


圖形 4. 加入 ScanIP.exe 到例外規則中

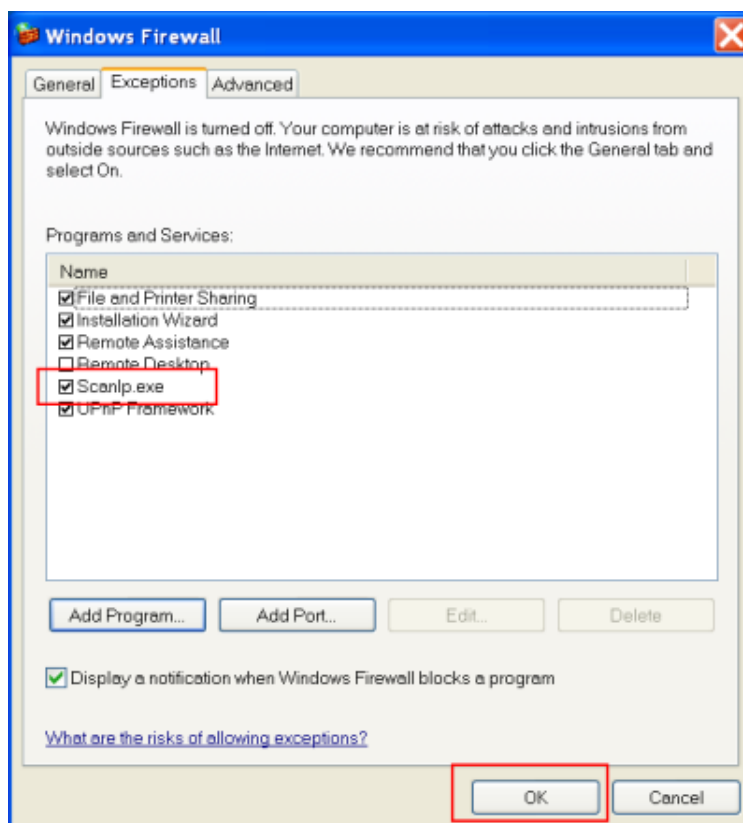


4. 確認 ScanIP 是否已加入，如圖所示：

圖形 5. 確認加入例外程式_1



圖形 6. 確認加入例外程式_2

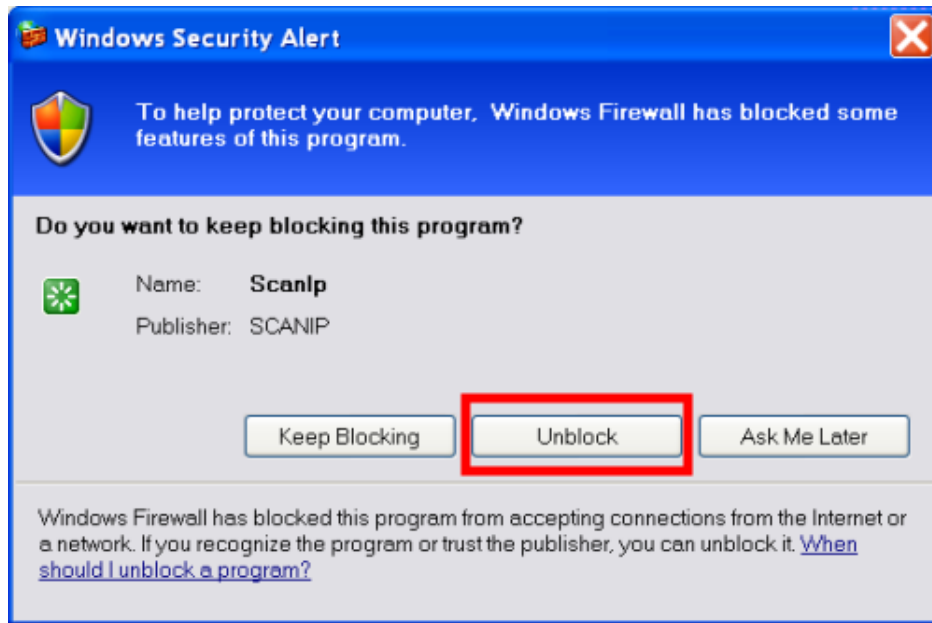


這個加入防火牆的步驟，有些麻煩，對於一般的使用者可能會有些困難，將考慮讓程式自動加入規則，雖然無法做到全自動，但跳出視窗讓使用者自行確認是否加入例外規則，應該是可行的。

3.1. 加入XP防火牆例外規則

經過 銘元 的努力，ScanIP 一執行時，就會跳出 XP 防火牆的警告視窗，要求使用者確認，是否要加入例外規則。

圖形 7. XP 防火牆警告視窗

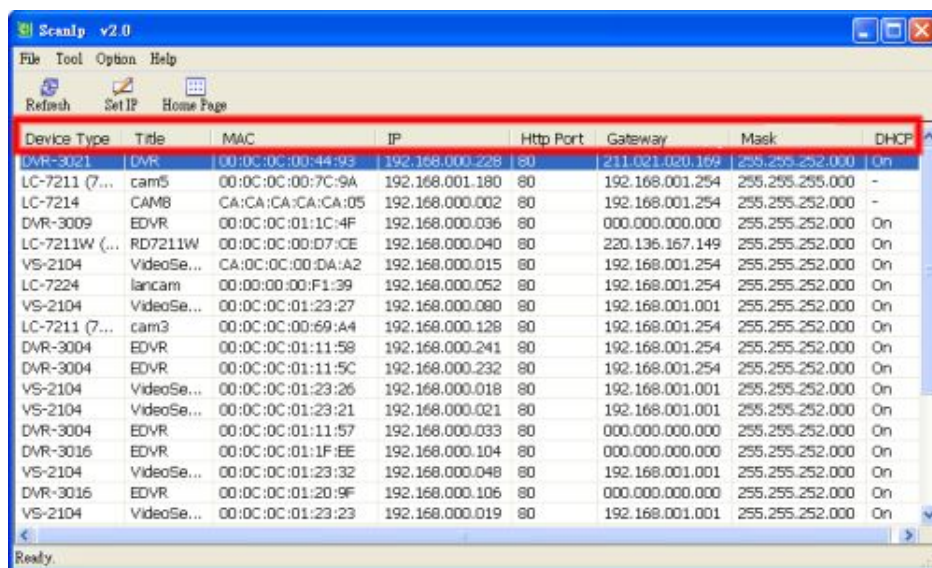


加入規則後，若沒有出現任何 裝置，請再再按一次 更新 (Refresh) 按鈕，因為之前的資料有可能被防火牆擋住了！

4. 操作 Scan IP

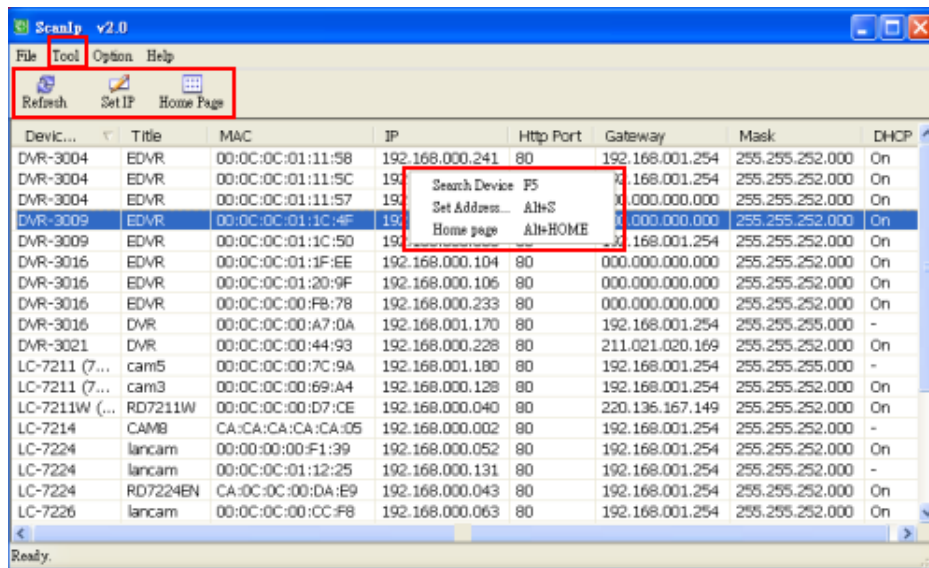
直接點擊 ScanIP.exe 即可開啓程式，爲了方便，你也可以建立一個 捷徑到 桌面上，開啓後，程式會立即搜尋 所有網路上的裝置，並且列表出來，點擊上方的欄位，將根據這個欄位作排序，如圖所示。

圖形 8. ScanIP主畫面



點選任一要操作的裝置，可以按右鍵 會出現操作選單，或是點上方的圖示，或是從主選單上 Tool 操作，或是按相對應的快捷鍵，如圖所示

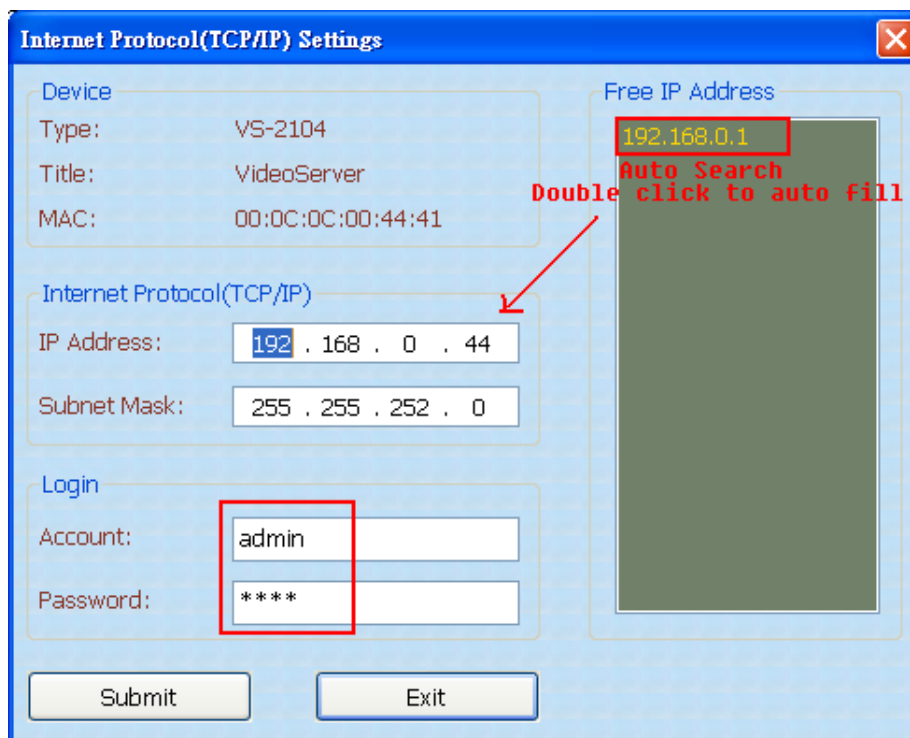
圖形 9. ScanIP操作方法



- Search Device 是指 重新搜尋網路上的裝置
- Home Page 是指開啓瀏覽器 連結到裝置的首頁，也可以直接點擊兩下
- Set Address 是指 設定其他 IP 給裝置

設定 IP 的部份，程式會自動找出目前可用的 IP，點擊兩下，可自動填入，確認帳號密碼無誤後，按下 Submit 按鈕，即可設定，請參考圖示。

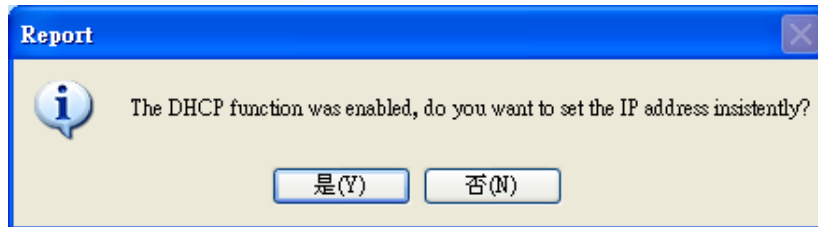
圖形 10. ScanIP設定IP



若是裝置的 DHCP 是被啓動的，而且 DHCP 手動開關是被開啓的，則會出現警告視窗，詢問使用者是否要繼續設定，在此情況下，

設定雖然可以成功，但是一旦裝置重新啟動，則此 IP 設定將失效，通常只用於暫時的設定使用，換句話說，當裝置有 DHCP 的手動開關時，則在設定 IP 之前，您必須先手動將此開關調至 OFF 的狀態，然後再進行 IP 的設定。

圖形 11. 警告DHCP手動開關是開啓的



設定 IP 成功後，會顯示 Setup OK 的訊息。

圖形 12. 設定 IP 成功



若是 帳號 或 密碼 錯誤，會顯示下列訊息。

圖形 13. 設定 IP 帳號或密碼錯誤



5. 多國語言

版本 2.0 的 ScanIP 支援 多國語言，您可以直接按快速鍵 Alt + L 或是在選單上的 Option -> Language 來選擇切換，不同的語言界面。

5.1. 語言定義檔說明

語言檔的定義，全部使用外部的 ini 文字設定檔，只要編輯設定，不需要重新編譯程式，這些定義檔都放在 Lang 這個子目錄中，en.ini 是指 英文的語言定義檔，zh-tw.ini 是指中文的語言定義檔，另外 Lang.ini 是記錄上一次所選擇的語言，以及預設的語言，Table.ini 則是記錄 Windows 的語言編碼，所對應的語言說明，及使用的 ini

檔名，它通常不需要被修改，除非你要新增一個語言，是原本沒有定義的，或是把某個語言要再細分，例：英文 要再分成 紐西蘭的英文。

5.2. 預設的語言

當 `Lang.ini` 中的 `Save` 區塊中，有兩個 `key` 值，`Root` 與 `Language`，`Root` 是指最後一次設定的語言定義檔位置，`Language` 是指顯示的語言字串，若這兩個值存在，則程式會以這些資訊，當成是預設的語言，若這兩個值不存在，程式會自動取得 Windows 作業系統中的 語言編號，根據這個編號到 `Table.ini` 中去取得 語言說明以及 `ini` 的檔名，當成預設的語言，但是若 語言編號 沒有定義在 `Table.ini` 中，則程式會讀取 `Lang.ini` 中的 `Default` 區塊的 `Name` 以及 `Language` 將這個值當成預設的語言資訊。

換句話說，當不同的廠商希望有不同的預設語言，是可行的，只要修改 `Lang.ini` 中的 `Default` 區塊的 `Name` 以及 `Language`。

注意

`Language` 的值，必須和 `Table.ini` 中定義的 語言說明字串 完全相同。

5.3. 新增一個語言

當需要新增一個語言時，請根據 `Table.ini` 中的語言編號定義，新增一個 `ini` 文字設定檔即可，例如：現在需要增加一個法文，查 `Table.ini` 之後得知，040c 這個編號是標準法文，定義檔名稱爲 `fr.ini`，然後請在 `Lang` 目錄下新增一個 `fr.ini` 語言定義檔，可以從 `en.ini` 複製過來，將所有字串值 都翻譯成法文 即可，另外要注意的是 `Language` 這個區塊中的 `Type` 值，必須和 `Table.ini` 中定義的 語言說明字串 完全相同，以 040c 為例：字串爲 "French (Standard) (Français)"

6. 裝置定義檔

在尋找到 裝置 後，會依據裝置的 `Machine Code`，對應到一個 裝置名稱，用於方便區別裝置，這個對應表，同樣地也是用外部的 `ini` 文字設定檔，在 `ScanIP.exe` 同一目錄下，有一個 `Device_config.ini`，你可以使用「記事本」來編輯它，它的格式很簡單，每一行代表一組定義，並且用 "="（等號）分隔 `Machine Code` 以及 裝置名稱，你可以任意修改裝置名稱，也可以用中文來當作顯示名稱，但請記得儲存時，編碼要設爲 Unicode 格式。

若有新的 `Machine Code` 出現，只要修改這個設定檔即可，當然不需要重新編譯程式囉！

另外你可看到在 最後面有一個 `[Login]` 區塊，有兩個 `key` 值，`Account` 以及 `Password`，這是用來指定預設的 帳號 與 密碼，當在設定 IP 時，需要權限的認證，為了方便使用者，會使用這一組當作預設的

登入帳號與密碼，當然不一樣時，可以直接在 UI 上輸入，不是一定要把帳號密碼輸入在這裡才能設定 IP，它只是爲了方便而已。

7. 版本修改記錄

7.1. 2007-03-05 v2.01

- 所有的 ini 檔，都加註版本與日期
- Language 視窗，加上按鈕 快速鍵，以及修正 語言選取錯誤。
- 視窗左上角的標題，字串放入 ini 檔中，可以 OEM
- About 的內容，字串放入 ini 檔中，可以 OEM
- DHCP 欄位的顯示，使用 "Off" 替代 "-"
- IP 的表示，不補零
- 修正字串，縮寫字用大寫，例：ScanIp -> ScanIP