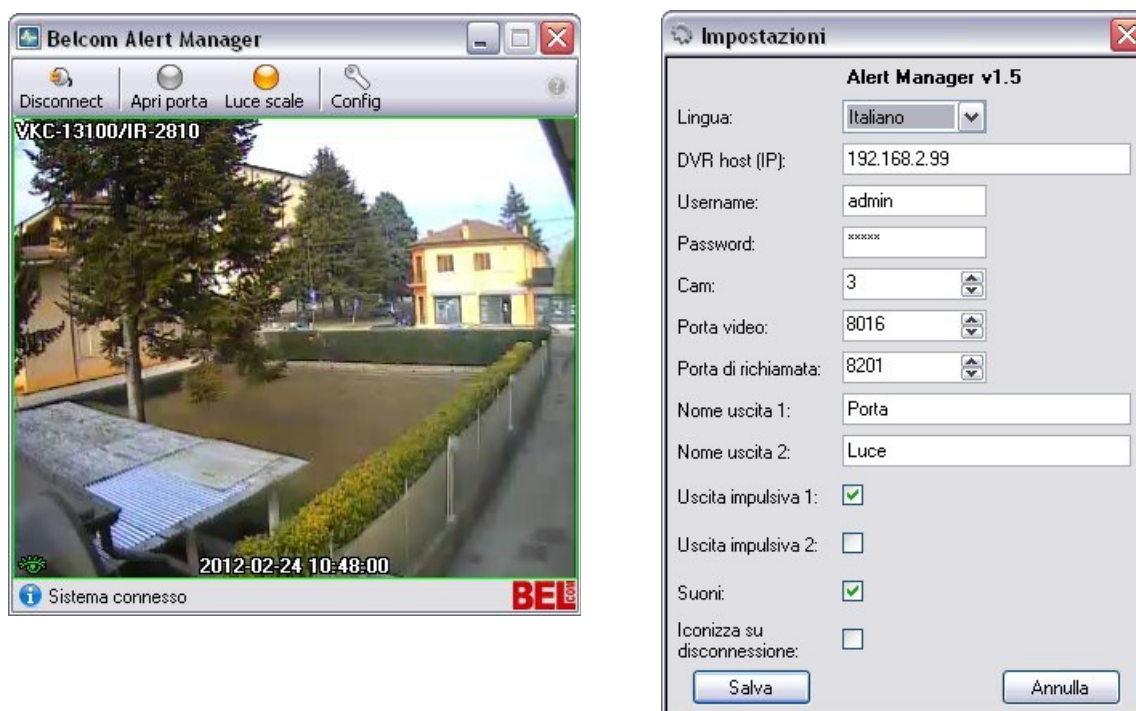


Belcom Alert Manager

Alert Manager è un programma che permette di accedere rapidamente ad alcune funzioni dei DVR eneo senza dover installare il client completo (Ras+).

Nello specifico con il B.A.M. ed un DVR eneo si può:

- visualizzare un flusso video;
- attivare fino a 2 uscite allarme (ad esempio: apertura di un accesso, accensione di una luce) opportunamente configurate;
- ricevere notifiche da parte del DVR (tramite la funzione di *"chiamata su IP"*) e visualizzare la telecamera scelta con una semplice finestra stile PopUp.



Tramite il pulsante *Config* è possibile modificare le impostazioni del programma tra le quali: l'indirizzo IP del DVR a cui connettersi, la porta video, la porta di *"richiamata su IP"*, i dati di accesso utente e i parametri opzionali come avvisi sonori o disconnessione su riduzione ad icona.

Se un'uscita allarme viene impostata come *"impulsiva"* quando viene premuto il bottone corrispondente viene attivata quell'uscita per 1 secondo e poi viene disattivata. Altrimenti il bottone impone lo stato (attivato/disattivato) dell'uscita allarme.

CONFIGURAZIONE BASE DEL DVR

Sul DVR è necessario impostare la *"chiamata su IP"* definendo prima l'indirizzo IP del computer da avvisare tramite il menù **"Impostazioni \ Rete \ Notifica \ Chiamata"** e poi definendo l'evento che attiverà la *"richiamata su IP"*. Se, ad esempio, si vuole che l'evento scatenante sia il rilevamento di movimento su una determinata telecamera basta andare nel menu del DVR: **"Impostazioni \ Evento \ Rilevamento Movimento \ Azioni"** – premere i 3 puntini in corrispondenza della telecamera desiderata e spuntare la riga corrispondente alla notifica creata in precedenza.

Eventuali programmi Firewall o Antivirus potrebbero bloccare il funzionamento del programma, è necessario configurarli propriamente.